



Cette présentation ne doit pas être utilisée, copiée ou transmise sans autorisation écrite préalable de Spaceonmove

Concept de places de travail

Pourquoi changer ?



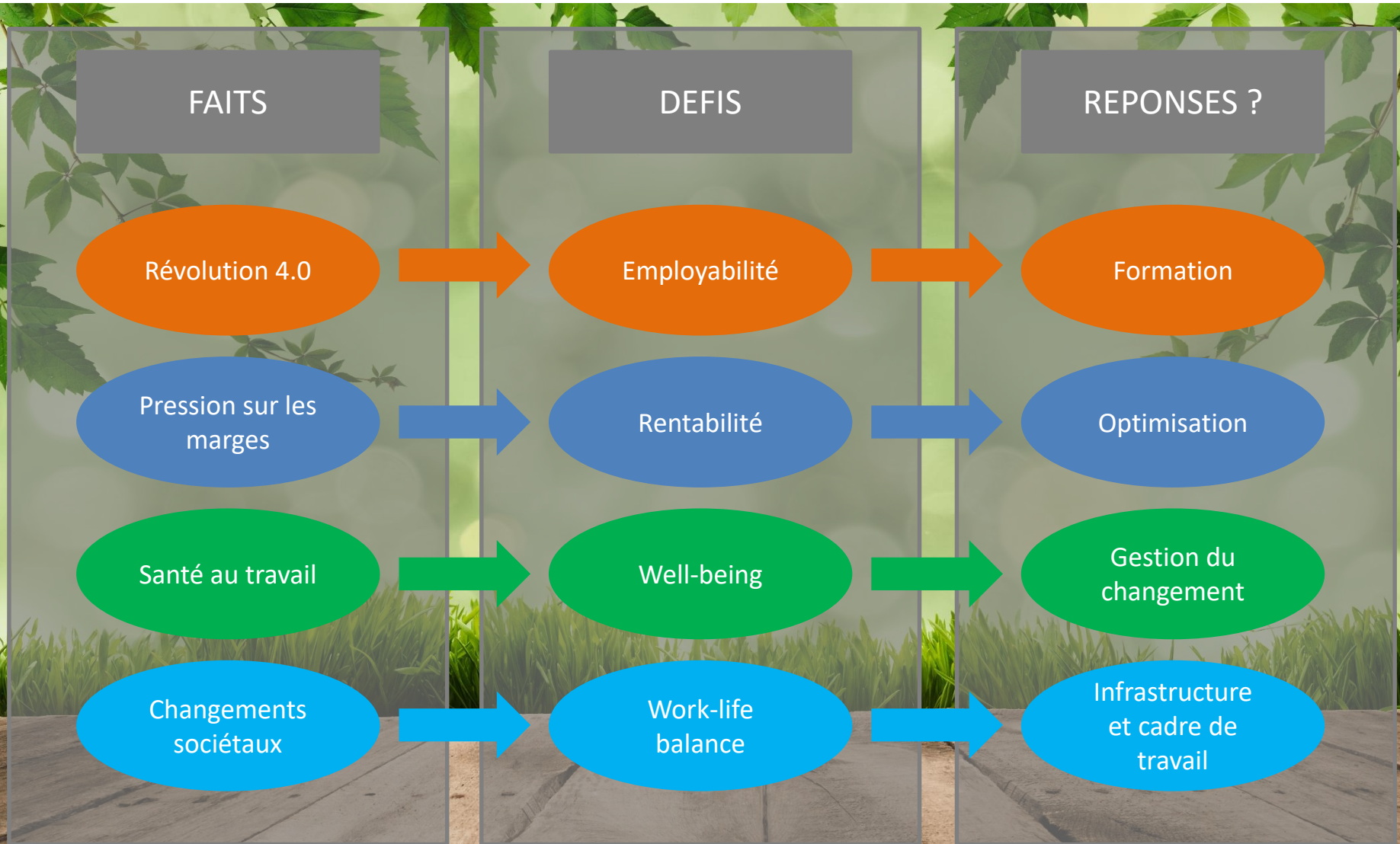
1. Préambule



USA, Palm Springs 2009, photo privée Ch. Hadorn

Le changement fait partie de la vie, mais beaucoup d'entreprises sont réfractaires à l'anticiper et à l'accompagner. Pourquoi ?

2. Préambule



3. Proposer le meilleur

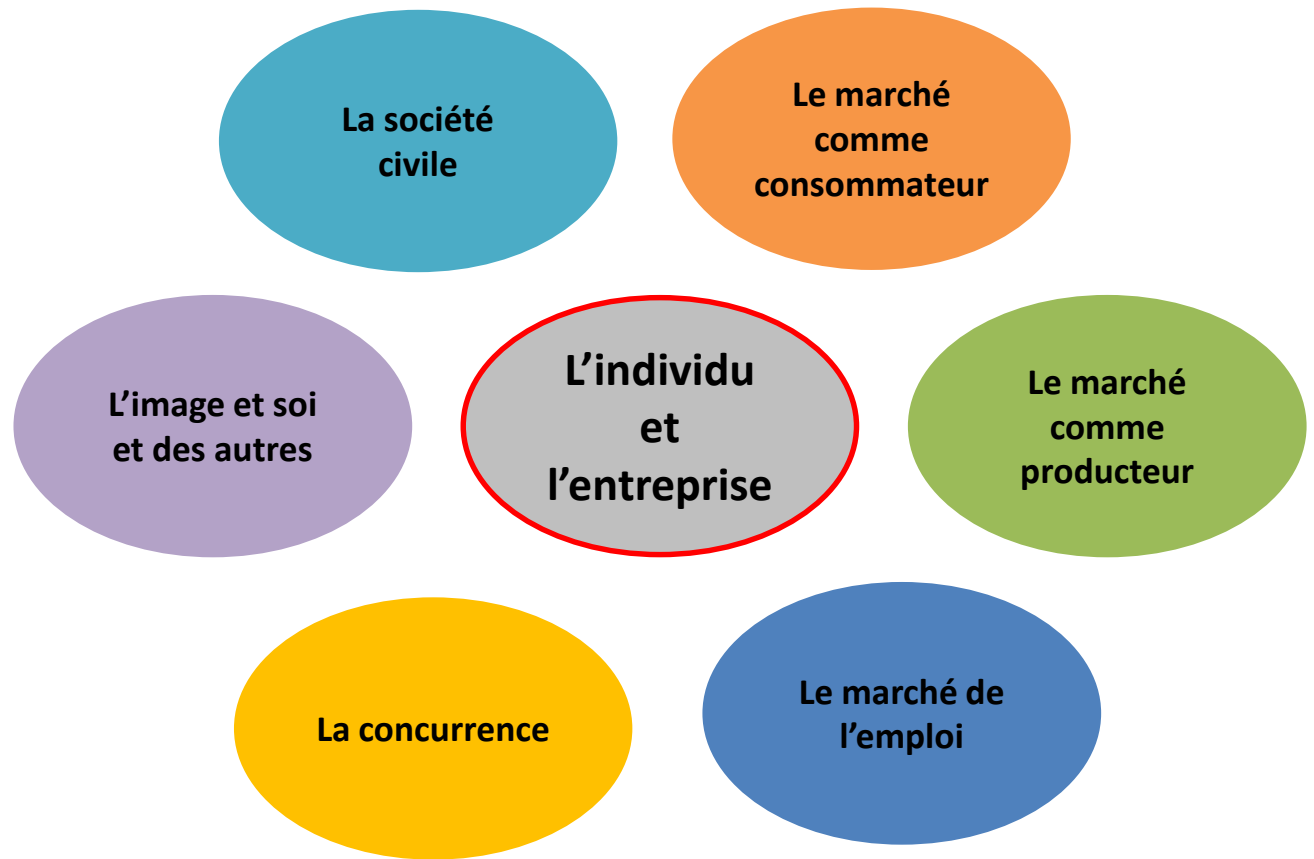
Offrir le meilleur à ses clients et à ses collaborateurs devraient être le premier objectif d'une entreprise.

La jeune génération demande plus d'attention car elle est plus rapide, plus flexible, pour partie plus opportuniste et surtout plus connectée



4. Le positionnement

Se positionner de manière à s'offrir le succès



5. Des conservateurs aux progressistes...

	Conservateurs	Sans opinion	Progressistes
Tous les acteurs dans le marché n'ont pas la même approche en matière de places de travail	Priorité à la production	Produire en intégrant certaines techniques	La nouvelle génération exige plus et plus vite
	La place de travail comme outil	La place de travail comme outil efficace	La place de travail comme lieu de développement
	Indépendant de la satisfaction	La place de travail joue un rôle dans l'entreprise	Efficacité combinée avec innovation et satisfaction
	Problématique secondaire	L'espace de travail évolue	L'efficacité des collaborateurs vient de l'environnement

7. Quelques points de base

Partager son espace n'est pas naturel !

L'homme ne diffère guère de l'animal dans ce sens: il a besoin de son espace et quiconque viole cet espace est considéré comme un ennemi ou un concurrent

L'évolution vers le partage s'accompagne

Nul n'est prophète en son pays: accompagner la transition vers le modèle de partage afin d'**éviter des résistances, des frustrations** et finalement des **effets contre-productifs** pour les collaborateurs et l'entreprises

«Comprendre» ne signifie de loin pas «accepter»

Comme en étant confronté à un deuil, il y a une différence fondamentale entre comprendre et accepter: une **gestion professionnelle du changement permet de faire accepter plus facilement et plus rapidement**

L'efficacité dans son ensemble et comme un tout

Il faut voir l'évolution comme un tout également dans le monde de l'entreprise: **beaucoup de paramètres doivent converger** afin d'apporter la meilleure efficacité, efficacité et satisfaction à la place de travail.

8. Nos thèses

L'INDIVIDU AU CENTRE

Climat de travail & Compétences

Traiter les signaux de "détresse"

Le meilleur ne veut pas dire le plus

Conserver plutôt qu'acquérir

LES SOLUTIONS POSSIBLES

Formation à tous les niveaux

RH dignes de ce nom !

Demeurer pragmatique et ouvert

Les ressources sont déjà là : soignez-les !

LES DEFIS QUOTIDIENS

Insatisfaction, burn-out, ...

Coire en l'avenir, c'est investir

Faire et donner confiance

Réinventer chaque jour le plaisir



Pour plus d'informations ou détails, n'hésitez pas à nous contacter



www.spaceonmove.swiss



Onglet «contactez-nous»